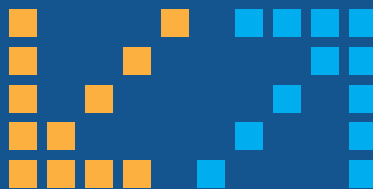
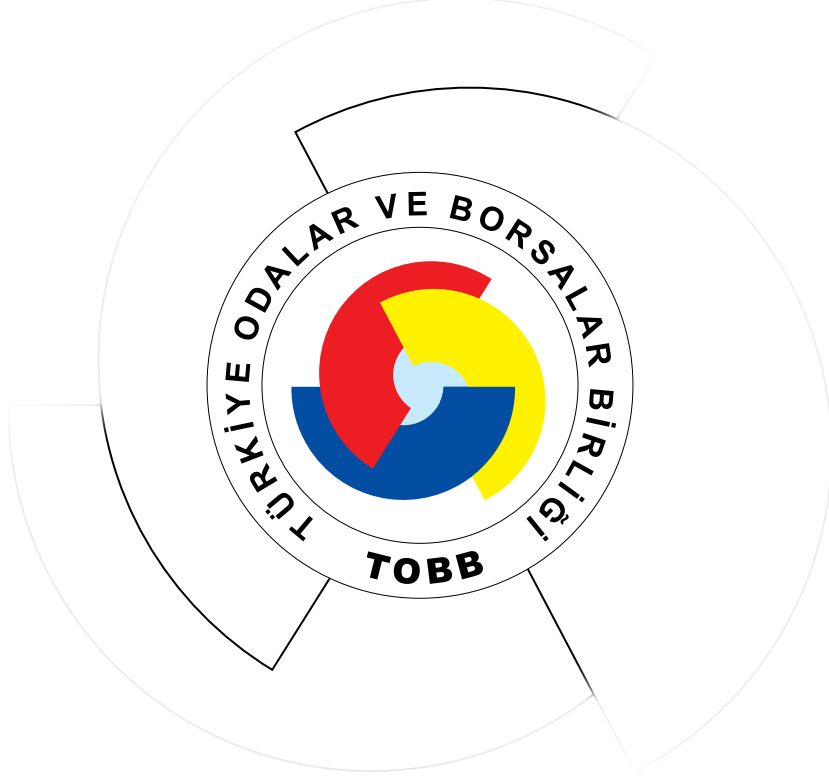


TOBB'UN PENCERESİNDEN RAKAMLARLA 2011 TÜRKİYE'Sİ





TOBB'UN PENCERESİNDEN RAKAMLARLA 2011 TÜRKİYE'Sİ



ISBN: 978-605-137-223-5

TOBB Yayın No: 2013/186

TOBB Yayınları hakkında ayrıntılı bilgiye Yayın Müdürlüğünden ulaşılabilir.

Yayınla İlgili Sorularınız için:

İktisadi Raporlama ve İstatistik Müdürlüğü

Tel : (0312) 218 21 90

Faks : (0312) 218 24 09

İnternet : www.tobb.org.tr

Tasarım

Merdiven Reklam Tanıtım

Şehit Bilgin Sokak No: 6/1 Maltepe - Ankara

Tel : 0312 232 30 88

Faks : 0312 232 31 02

İnternet : www.merdivenreklam.com



İÇİNDEKİLER

TABLO VE GRAFİK LİSTESİ

Tablo

Sayfa No

1. 2011 Yılında İllere göre Yüz Ölçüm, Nüfus ve Nüfus Yoğunluğu	5
2. 2011 Yılında İllerin Seçilmiş Nüfus Göstergeleri	7
3. 2011 Yılında Gümrük Kapılarına göre Çıkış ve Giriş Yapan Ziyaretçi Sayısı	10
4. 2011 Yılı Endeks Rakamları	13
Sanayi Üretim Endeksi	13
Ana Sanayi Gruplarına göre Sanayi Üretim Endeksi	13
Sanayi Ciro Endeksi	13
Sanayi Sipariş Endeksi	13
Sanayi İşgücü Girdi Endeksleri	13
Bina İnşaatı Maliyet Endeksi	13
Dış Ticaret Endeksleri	13
Üretici Fiyatları Endeksi	13
Tüketici Fiyatları Endeksi	13
Satın Alma Gücü Paritesi	14
İşgücü Maliyet Endeksi	14
5. Diğer Göstergeler	17
Çevre	17
Nüfus	17
Sağlık	17
Eğitim ve Kültür	17
Turizm	17
İşgücü	17
Tarım	19
Süt Üretimi	19
Et Üretimi	19
Ulaştırma ve Haberleşme	19
Dış Ticaret	19
Bütçe Dengesi	19
Gayri Safi Yurt İçi Hasıla	19
Eşdeğer Hanehalkı Gelirine göre %20'lik Gruplar	22
Hanehalkı Tüketim Harcaması	22
Yoksulluk	22
6. 2011 Yılında İllere göre Sanayi Kapasite Raporu Sayısı, Çalışan Sayısı	24
7. 2011 Yılında Yerleşim Yerlerine göre Ticaret Borsaları İşlem Hacimleri	26
8. 2011 Yılında İllere göre Kurulan, Kapanan ve Tasfiye Olan Şirket İstatistikleri	29
9. 2011 Yılında İllere göre Fuar İstatistikleri	33
10. Tır ve Geçiş İstatistikleri	35



İÇİNDEKİLER

Grafik	Sayfa No
1. İstatistikî Bölge Birimleri Sınıflaması (İBBS) Düzey-2'ye göre Nüfus Yoğunluğu	6
2. İstatistikî Bölge Birimleri Sınıflaması (İBBS) Düzey-3'e göre İşsizlik Oranları	9
3. İstatistikî Bölge Birimleri Sınıflaması (İBBS) Düzey-3'e göre İşgücüne Katılım Oranı	9
4. Yıllara göre Sanayi Üretim, Ciro ve Sipariş Endeksleri (2005=100)	11
5. Yıllara göre TÜFE ve ÜFE (2003=100)	11
6. Yıllara ve Çeyrek Dönemlere göre İşgücü Maliyet Endeksleri (2008=100)	12
7. 20 Yaş Altı Nüfusun Toplam Nüfus içindeki Oranı ve Genç Bağımlılık Oranının Yıllara göre Dağılımı	15
8. Hekim Başına Düşen Kişi Sayısının Yıllara göre Dağılımı	15
9. İlköğretimde Öğretmen ve Derslik Başına Öğrenci Sayıları	16
10. Yıllara ve Aylara göre Kurumsal Olmayan Nüfusun İşgücüne Katılım Oranı ve İşsizlik	18
11. Ekilen Tarla ve Diğer Bitkisel Ürün Alanının, Tahıllar ve Diğer Bitkisel Ürünlerin Alanına Oranı	20
12. Toplam Et ve Süt Üretiminin (İnek) Yıllara göre Dağılımı	20
13. Yıllara göre Yolcu Taşıtı (Otomobil), 18 Yaş ve Üzeri Nüfus ve Otomobil Başına Düşen Kişi Sayısının Dağılımı	21
14. Yıllara göre Bütçe Dengesi	21
15. Cari ve Sabit Fiyatlarla Kişi Başına GSYİH'nin Yıllara göre Dağılımı	22
16. Yıllara göre En Düşük ve En Yüksek %20'lik Grupların Toplam Tüketim Harcamasından Aldığı Paylar	23
17. Yıllara göre En Düşük ve En Yüksek %20'lik Grupların Toplam Gelirden Aldığı Paylar	23
18. 2011 Yılında En Fazla Kapasite Raporuna Sahip İlk On İlde Yabancı Sermaye Oranı	25
19. 2011 Yılında En Yüksek İşlem Hacmine Sahip 10 Ticaret Borsası	28
20. 2010 ve 2011 Yıllarında TOBB Tarafından Verilen Geçiş ve TIR Karnesi Sayılarının Aylara göre Dağılımı	35

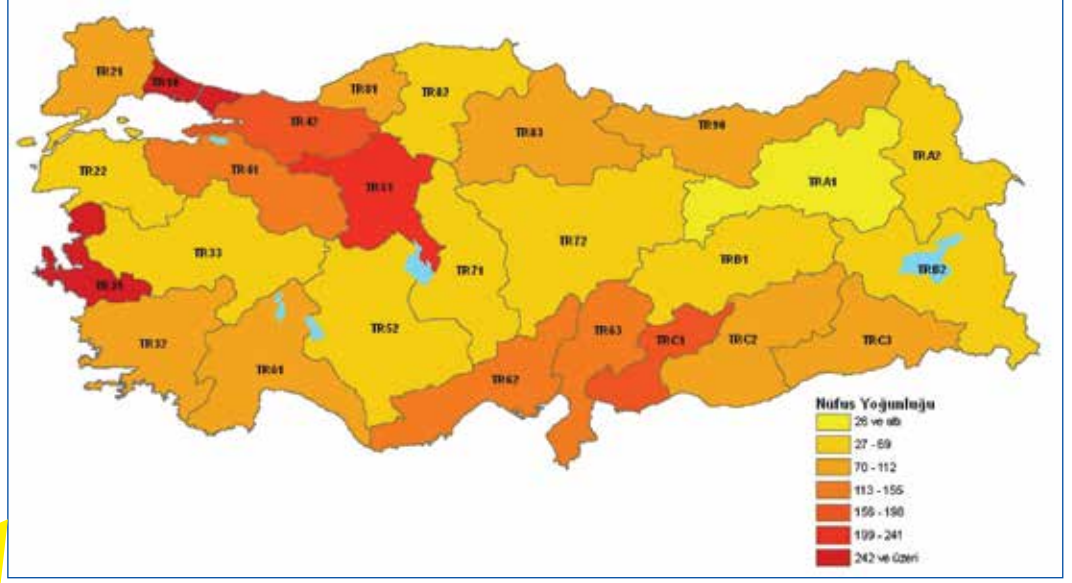


Tablo 1

2011 Yılında İllere göre Yüz Ölçüm, Nüfus ve Nüfus Yoğunluğu

İller	Yüz ölçümü (Km ²)	Toplam nüfusu	Nüfus yoğunluğu	İller	Yüz ölçümü (Km ²)	Toplam nüfusu	Nüfus yoğunluğu
Adana	14.125	2.108.805	152	Kahramanmaraş	14.525	1.054.210	73
Adıyaman	7.644	593.931	84	Karabük	4.103	219.728	53
Afyonkarahisar	14.772	698.626	49	Karaman	8.924	234.005	26
Ağrı	11.520	555.479	48	Kars	9.939	305.755	30
Aksaray	7.997	378.823	50	Kastamonu	13.136	359.759	27
Amasya	5.702	323.079	57	Kayseri	17.170	1.255.349	74
Ankara	25.437	4.890.893	199	Kırıkkale	4.575	274.992	61
Antalya	20.909	2.043.482	99	Kırklareli	6.304	340.199	54
Ardahan	5.156	107.455	22	Kırşehir	6.544	221.015	35
Artvin	7.359	166.394	23	Kilis	1.444	124.452	87
Aydın	7.943	999.163	127	Kocaeli	3.623	1.601.720	443
Balıkesir	14.272	1.154.314	81	Konya	41.001	2.038.555	52
Bartın	2.076	187.291	90	Kütahya	12.043	564.264	47
Batman	4.680	524.499	113	Malatya	12.146	757.930	64
Bayburt	3.741	76.724	21	Manisa	13.269	1.340.074	102
Bilecik	4.310	203.849	47	Mardin	8.858	764.033	87
Bingöl	8.277	262.263	32	Mersin	15.620	1.667.939	108
Bitlis	8.855	336.624	48	Muğla	12.974	838.324	65
Bolu	8.341	276.506	33	Muş	8.090	414.706	51
Burdur	7.174	250.527	37	Nevşehir	5.407	283.247	53
Bursa	10.882	2.652.126	254	Niğde	7.400	337.553	46
Çanakkale	9.955	486.445	49	Ordu	5.952	714.390	120
Çankırı	7.490	177.211	24	Osmaniye	3.215	485.357	155
Çorum	12.797	534.578	42	Rize	3.919	323.012	82
Denizli	11.861	942.278	81	Sakarya	4.878	888.556	184
Diyarbakır	15.272	1.570.943	104	Samsun	9.352	1.251.729	138
Düzce	2.574	342.146	133	Siirt	5.499	310.468	57
Edirne	6.119	399.316	66	Sinop	5.805	203.027	35
Elazığ	9.313	558.556	66	Sivas	28.619	627.056	22
Erzincan	11.746	215.277	19	Şanlıurfa	19.451	1.716.254	91
Erzurum	25.355	780.847	31	Şırnak	7.203	457.997	64
Eskişehir	13.925	781.247	56	Tekirdağ	6.339	829.873	131
Gaziantep	6.887	1.753.596	257	Tokat	10.073	608.299	61
Giresun	6.831	419.498	61	Trabzon	4.662	757.353	162
Gümüşhane	6.440	132.374	21	Tunceli	7.705	85.062	11
Hakkari	7.228	272.165	38	Uşak	5.382	339.731	64
Hatay	5.867	1.474.223	253	Van	21.334	1.022.532	53
Iğdır	3.546	188.857	53	Yalova	850	206.535	244
Isparta	8.913	411.245	50	Yozgat	14.097	465.696	33
İstanbul	5.313	13.624.240	2.622	Zonguldak	3.306	612.406	185
İzmir	12.007	3.965.232	330	Toplam	785.347	74.724.269	97

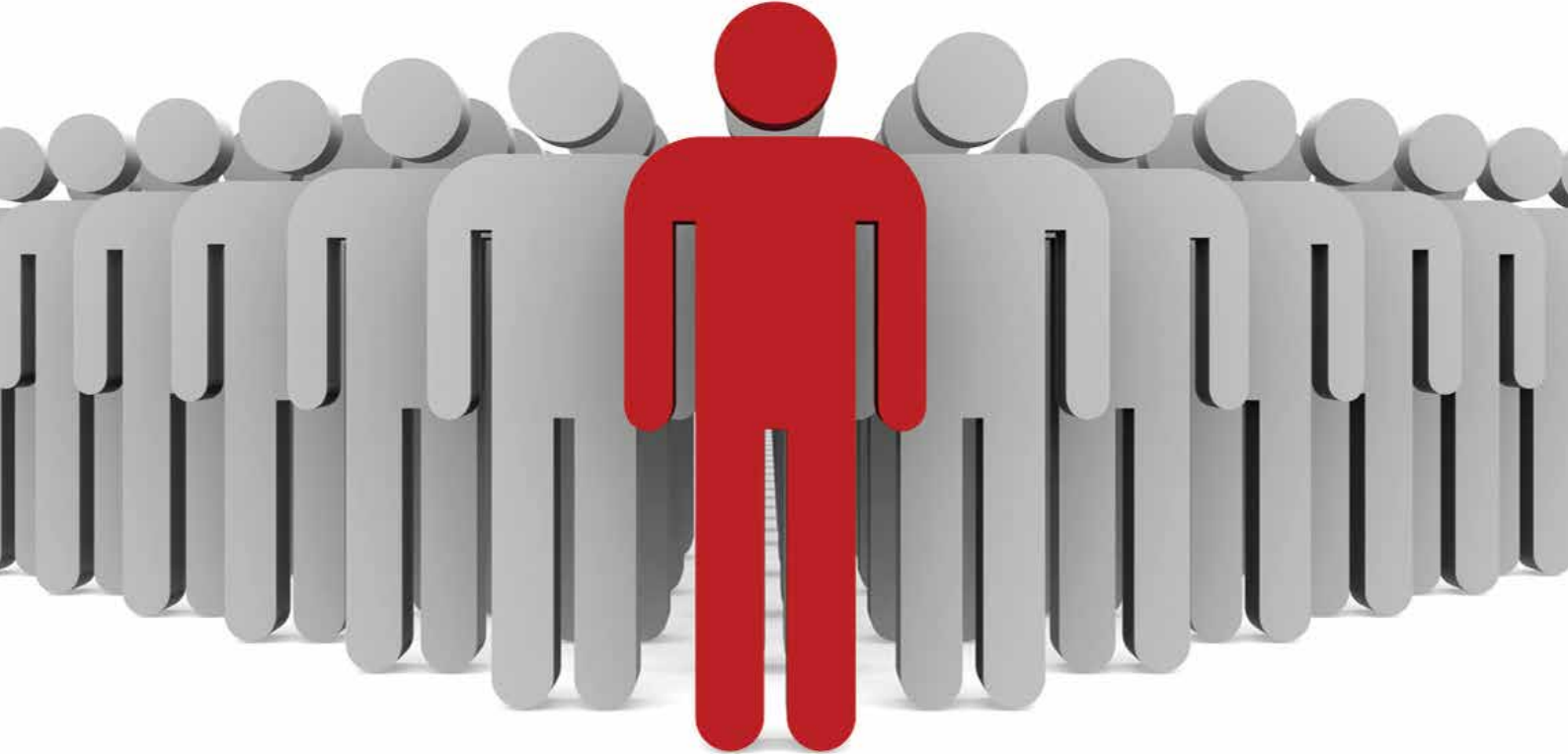
Kaynak:
TÜİK.



Grafik 1

İstatistikî Bölge Birimleri Sınıflaması (İBBS) Düzey-2'ye göre Nüfus Yoğunluğu

Kaynak:
TÜİK.





Tablo 2

2011 Yılında İllerin Seçilmiş Nüfus Göstergeleri

İller	Erkek nüfus	Kadın nüfus	Aldığı göç	Verdiği göç	İlköğretimde okullaşma oranı (Net)	İşsizlik oranı ⁽¹⁾	İşgücüne katılım oranı ⁽¹⁾
Adana	1.052.873	1.055.932	50.523	62.402	99,0	19,1	50,9
Adıyaman	298.204	295.727	13.873	23.939	98,1	10,2	40,8
Afyonkarahisar	347.311	351.315	17.219	24.063	97,9	7,6	47,1
Ağrı	291.340	264.139	15.508	25.182	97,8	11,7	48,5
Aksaray	187.892	190.931	10.778	13.142	99,0	9,2	48,7
Amasya	160.112	162.967	11.424	14.142	100,0	6,7	51,6
Ankara	2.439.058	2.451.835	191.864	137.385	99,5	12,1	46,7
Antalya	1.034.655	1.008.827	89.731	62.875	98,5	11,1	58,6
Ardahan	56.467	50.988	4.908	6.673	97,4	7,5	55,3
Artvin	83.732	82.662	7.948	7.948	99,1	5,7	60,8
Aydın	499.194	499.969	32.077	31.056	99,5	13,5	53,1
Balıkesir	577.658	576.656	37.143	36.638	99,0	8,0	47,5
Bartın	91.841	95.450	6.560	7.619	100,0	10,2	54,6
Batman	263.901	260.598	18.429	19.902	97,8	11,7	36,6
Bayburt	40.292	36.432	3.997	4.570	98,0	4,7	57,5
Bilecik	106.691	97.158	9.250	8.914	98,4	7,7	49,2
Bingöl	134.647	127.616	9.292	10.782	95,4	12,5	46,3
Bitlis	175.257	161.367	11.419	16.610	95,5	16,3	44,1
Bolu	137.385	139.121	12.545	11.386	98,3	10,6	51,0
Burdur	123.978	126.549	8.873	9.712	96,7	6,3	59,1
Bursa	1.325.715	1.326.411	74.243	58.258	99,2	10,5	48,4
Çanakkale	249.088	237.357	17.278	15.623	99,3	7,0	50,5
Çankırı	88.472	88.739	10.582	14.322	91,6	9,1	51,3
Çorum	265.163	269.415	15.174	22.441	98,4	6,5	51,4
Denizli	470.027	472.251	23.454	23.853	98,1	11,2	54,6
Diyarbakır	795.894	775.049	36.622	46.834	98,5	13,5	31,8
Düzce	170.306	171.840	11.253	10.679	98,5	13,4	52,7
Edirne	204.389	194.927	14.494	14.588	99,9	9,2	55,2
Elazığ	277.151	281.405	16.862	20.054	98,4	12,6	47,7
Erzincan	109.583	105.694	11.523	14.218	97,0	6,1	53,4
Erzurum	393.081	387.766	27.719	33.599	96,8	6,5	52,0
Eskişehir	388.880	392.367	35.045	27.908	99,0	10,5	42,7
Gaziantep	883.086	870.510	45.991	38.634	99,1	13,4	45,4
Giresun	207.579	211.919	17.058	19.346	98,4	6,0	58,0
Gümüşhane	67.023	65.351	10.426	8.988	96,5	5,8	58,8
Hakkari	147.567	124.598	8.775	9.133	92,4	17,4	40,1
Hatay	741.695	732.528	29.509	37.164	98,5	13,9	50,0
İğdır	97.770	91.087	6.915	8.579	97,8	11,1	51,0
Isparta	205.423	205.822	15.325	18.269	97,4	12,0	51,2
İstanbul	6.845.981	6.778.259	450.445	328.663	99,4	14,3	47,8
İzmir	1.979.088	1.986.144	110.364	101.420	99,1	15,1	50,1



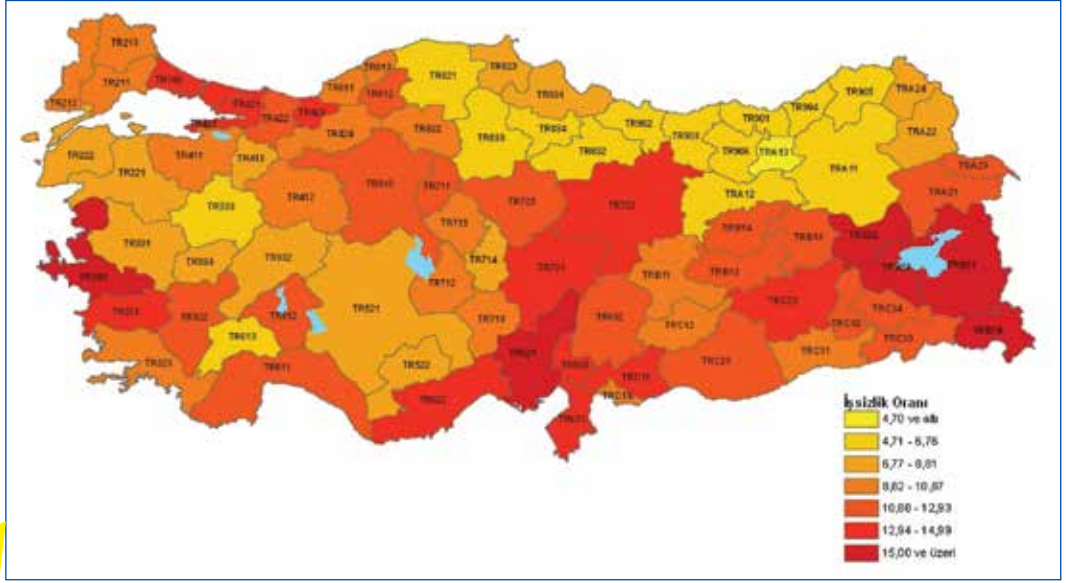
Tablo 2

2011 Yılında İllerin Seçilmiş Nüfus Göstergeleri (Devamı)

İller	Erkek nüfus	Kadın nüfus	Aldığı göç	Verdiği göç	İlköğretimde okullaşma oranı (Net)	İşsizlik oranı ⁽¹⁾	İşgücüne katılım oranı ⁽¹⁾
Kahramanmaraş	534.845	519.365	21.716	31.005	97,6	12,8	49,2
Karabük	110.575	109.153	8.239	9.066	99,4	11,5	51,4
Karaman	116.562	117.443	7.593	9.365	98,2	8,5	53,4
Kars	159.179	146.576	10.654	16.376	96,5	7,4	52,2
Kastamonu	177.666	182.093	15.023	15.482	99,4	6,4	56,3
Kayseri	631.165	624.184	34.387	31.787	99,0	14,1	44,0
Kırıkkale	137.666	137.326	12.190	17.482	98,3	12,0	42,4
Kırklareli	175.678	164.521	11.979	11.829	99,0	10,8	53,6
Kırşehir	109.796	111.219	9.598	11.870	98,2	10,8	43,5
Kilis	62.107	62.345	4.692	6.420	97,1	10,1	49,2
Kocaeli	812.302	789.418	63.314	50.070	99,3	13,8	48,2
Konya	1.009.855	1.028.700	52.134	54.533	98,4	8,2	50,7
Kütahya	279.162	285.102	17.547	20.655	99,0	6,5	46,7
Malatya	379.563	378.367	32.925	29.515	98,3	9,5	47,8
Manisa	671.361	668.713	33.312	36.021	98,9	8,1	49,3
Mardin	384.735	379.298	25.447	31.302	96,8	9,1	36,5
Mersin	831.244	836.695	51.328	54.630	99,2	14,1	55,3
Muğla	428.114	410.210	35.409	29.604	98,3	10,5	56,8
Muş	212.717	201.989	12.895	18.663	98,1	16,4	42,1
Nevşehir	139.955	143.292	8.995	11.374	98,8	8,4	50,0
Niğde	168.125	169.428	11.769	17.023	97,8	9,4	47,2
Ordu	356.675	357.715	23.963	34.472	96,7	5,9	58,1
Osmaniye	244.239	241.118	15.675	18.420	96,7	14,4	46,5
Rize	159.304	163.708	14.558	14.560	99,0	6,0	61,8
Sakarya	445.863	442.693	28.537	24.633	99,0	11,4	52,5
Samsun	617.701	634.028	35.103	43.408	99,3	7,8	50,8
Siirt	161.252	149.216	10.274	14.228	97,1	12,7	33,3
Sinop	100.595	102.432	10.038	10.618	98,3	8,7	56,5
Sivas	314.206	312.850	22.884	30.131	98,6	13,6	42,2
Şanlıurfa	858.409	857.845	35.888	41.570	97,3	12,4	35,5
Şırnak	240.487	217.510	13.403	13.957	97,0	11,2	38,7
Tekirdağ	427.452	402.421	42.265	28.620	98,6	9,6	55,1
Tokat	302.449	305.850	29.576	36.342	94,8	6,7	49,3
Trabzon	374.426	382.927	24.858	38.446	96,2	6,3	56,4
Tunceli	49.016	36.046	6.187	6.419	96,5	11,5	45,3
Uşak	169.343	170.388	8.653	10.138	98,6	7,8	48,5
Van	525.144	497.388	23.415	72.273	95,3	17,2	45,0
Yalova	102.935	103.600	10.267	9.782	98,7	14,4	49,6
Yozgat	233.267	232.429	15.251	26.921	91,5	12,7	46,9
Zonguldak	302.370	310.036	15.822	23.658	99,7	10,7	52,2
Toplam	37.532.954	37.191.315	2.420.181	2.420.181	98,4	11,9	48,8

Kaynak:
MEB, TÜİK.

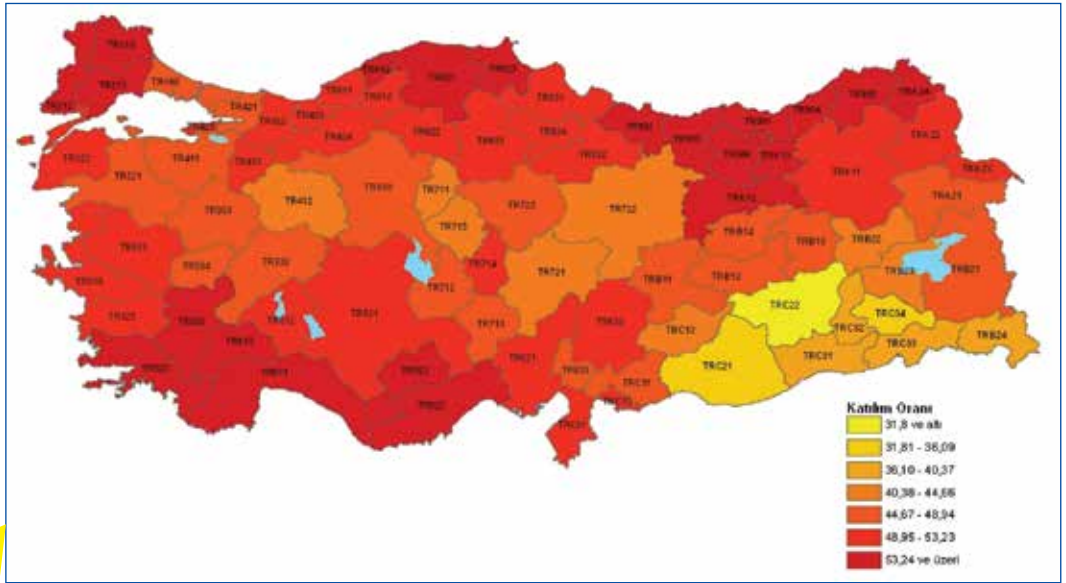
(1): TÜİK tarafından iller düzeyinde modelleme çalışmasına göre verilen işsizlik ve işgücüne katılım oranları 2010 yılına aittir.



Grafik 2

İstatistiki Bölge Birimleri Sınıflaması (İBBS) Düzey-3'e göre İşsizlik Oranı

Kaynak:
TÜİK.



Grafik 3

İstatistiki Bölge Birimleri Sınıflaması (İBBS) Düzey-3'e göre İşgücüne Katılım Oranı

Kaynak:
TÜİK.



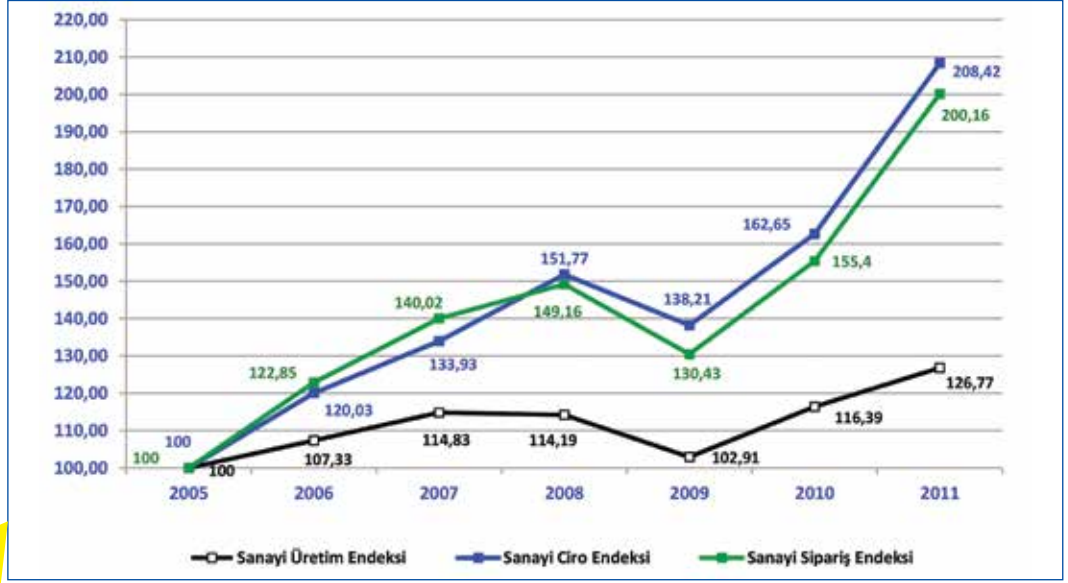
Tablo 3

2011 Yılında Gümrük Kapılarına göre Çıkış ve Giriş Yapan Ziyaretçi Sayısı

Gümrük kapılarına göre iller ⁽¹⁾	Çıkış yapan ziyaretçi sayısı ⁽²⁾	Giriş yapan ziyaretçi sayısı ⁽³⁾	Çıkış yapan ziyaretçi/ giriş yapan ziyaretçi	Gümrük kapılarına göre iller ⁽¹⁾	Çıkış yapan ziyaretçi sayısı ⁽²⁾	Giriş yapan ziyaretçi sayısı ⁽³⁾	Çıkış yapan ziyaretçi/ giriş yapan ziyaretçi
Adana	297.880	307.924	0,97	Kastamonu	409	386	1,06
Ağrı	797.156	1.023.371	0,78	Kayseri	132.714	128.737	1,03
Ankara	868.779	857.529	1,01	Kırklareli	340.803	355.020	0,96
Antalya	10.881.433	10.900.711	1,00	Kilis	991.648	730.726	1,36
Ardahan	52.735	46.517	1,13	Kocaeli	38.442	38.579	1,00
Artvin	1.816.130	1.815.851	1,00	Konya	47.345	44.608	1,06
Aydın	713.464	702.509	1,02	Malatya	9.293	10.138	0,92
Balıkesir	34.832	35.573	0,98	Mardin	253.734	258.820	0,98
Bartın	1.358	962	1,41	Mersin (İçel)	124.342	115.186	1,08
Bursa	29.811	29.302	1,02	Muğla	3.169.988	3.182.549	1,00
Çanakkale	8.724	10.050	0,87	Muş	408	394	1,04
Denizli	3.442	3.375	1,02	Nevşehir	12.497	13.600	0,92
Diyarbakır	9.754	8.538	1,14	Ordu	1.537	912	1,69
Edirne	3.482.171	3.544.130	0,98	Rize	298	113	2,64
Elazığ	18.576	19.064	0,97	Samsun	89.721	88.193	1,02
Erzurum	11.798	9.754	1,21	Sinop	4.921	4.891	1,01
Eskişehir	17.753	16.862	1,05	Sivas	3.916	4.994	0,78
Gaziantep	163.638	152.137	1,08	Şanlıurfa	393.206	393.676	1,00
Giresun	1.369	1.284	1,07	Şırnak	1.338.308	1.324.664	1,01
Hakkari	320.206	347.252	0,92	Tekirdağ	27.566	27.411	1,01
Hatay	1.150.721	1.155.774	1,00	Trabzon	67.245	66.421	1,01
Iğdır	456.045	478.569	0,95	Van	64.581	74.106	0,87
Isparta	618	479	1,29	Zonguldak	33.170	31.422	1,06
İstanbul	12.829.796	12.834.113	1,00	Toplam	42.965.060	43.048.729	1,00
İzmir	1.850.779	1.851.553	1,00				

Kaynak:
MEB, TÜİK.

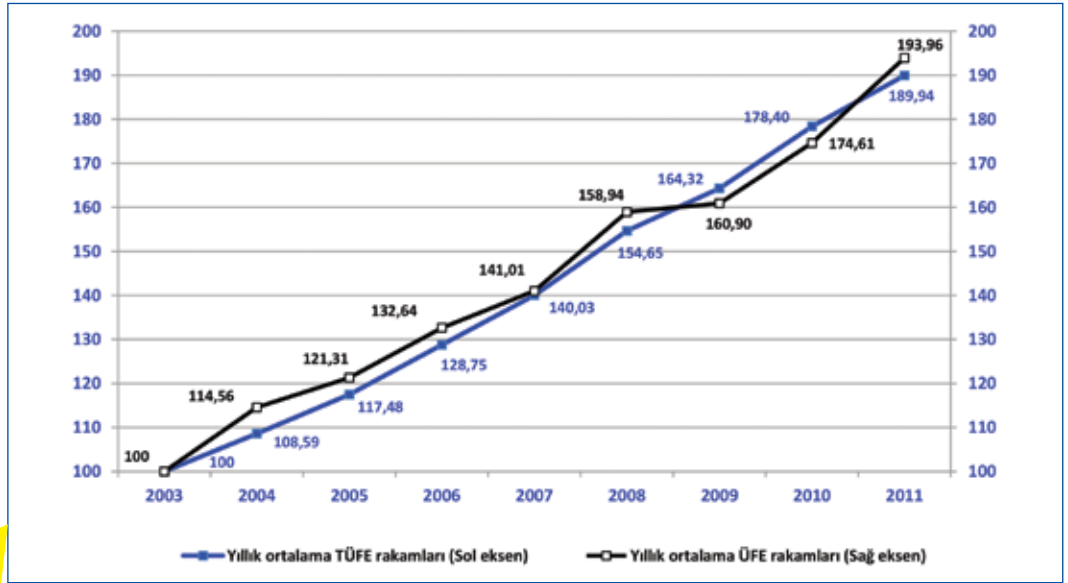
- (1): İller gümrük kapılarına göre sıralanmıştır.
(2): Çıkış yapan vatandaş ve yabancı ziyaretçi sayısı toplamıdır.
(3): Giriş yapan vatandaş ve yabancı ziyaretçi sayısı toplamıdır.



Grafik 4

Yıllara göre Sanayi Üretim, Ciro ve Sipariş Endeksleri (2005=100)

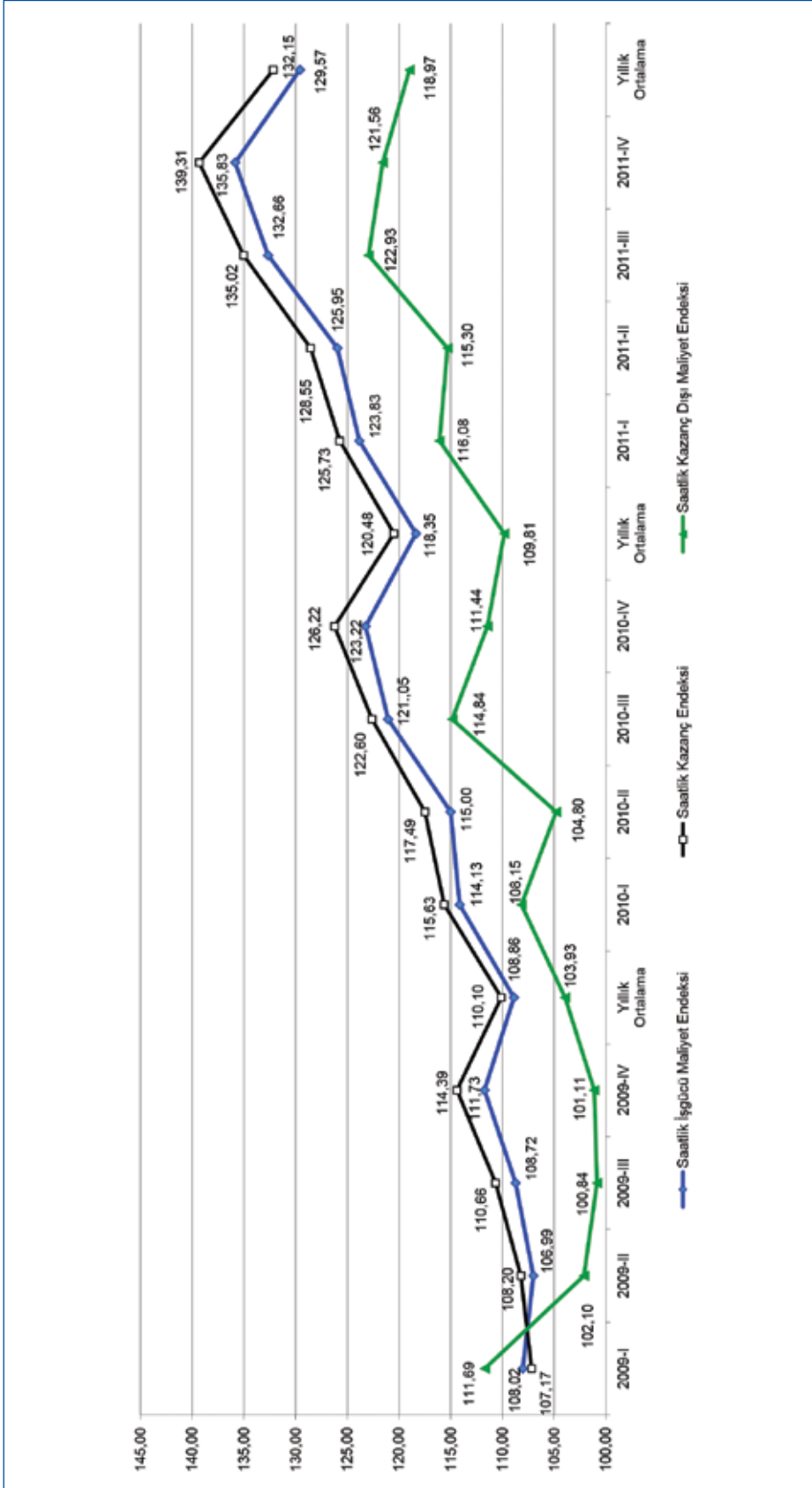
Kaynak:
TÜİK.



Grafik 5

Yıllara göre TÜFE ve ÜFE (2003=100)

Kaynak:
TÜİK.



Yıllara ve Çeyrek Dönemlere göre İşgücü Maliyet Endeksleri (2008=100)

Grafik 6

Kaynak:
TÜİK.



Tablo 4

2011 Yılı Endeks Rakamları

Endeks	Endeks rakamı (Yıllık)	Bir önceki yıla göre değişim oranı
Sanayi Üretim Endeksi (Toplam)	126,77	8,92
Madencilik ve taşocaklığı	131,28	2,97
İmalat sanayi	124,83	9,23
Elektrik, gazı buhar, iklimlendirme	141,03	8,64
Ana Sanayi Gruplarına göre Sanayi Üretim Endeksi		
Aramalı imalatı	128,68	8,22
Dayanıklı tüketim malı imalatı	143,32	12,72
Dayanısız tüketim malı imalatı	114,17	4,30
Enerji	131,55	7,41
Sermaye malı imalatı	134,23	18,62
Sanayi Ciro Endeksi	208,42	28,13
Ara malı imalatı ciro endeksi	235,18	31,50
Dayanıklı tüketim malı imalatı ciro endeksi	157,84	24,37
Dayanısız tüketim malı imalatı ciro endeksi	182,27	18,31
Sermaye malı imalatı ciro endeksi	210,66	32,47
Sanayi Sipariş Endeksi	200,16	28,80
Ara malı imalatı sipariş endeksi	224,28	29,65
Dayanıklı tüketim malı imalatı sipariş endeksi	143,79	25,08
Dayanısız tüketim malı imalatı sipariş endeksi	166,52	20,73
Sermaye malı imalatı sipariş endeksi	209,36	35,41
Sanayi İşgücü Girdi Endeksleri		
Sanayi istihdam endeksi	105,86	5,32
Sanayiide çalışılan saat endeksi	103,58	5,08
Sanayiide brüt ücret maaş endeksi	187,62	14,94
Bina İnşaatı Maliyet Endeksi	162,53	12,41
Dış Ticaret Endeksleri ⁽¹⁾		
İhracat		
Miktar endeksi	174,77	6,20
Birim değer endeksi	163,43	11,58
İthalat		
Miktar endeksi	193,95	12,10
Birim değer endeksi	179,08	15,82
Üretici Fiyatları Endeksi		
Genel	193,96	11,09
Tarım	209,77	5,37
Sanayi	190,19	12,33
Tüketici Fiyatları Endeksi		
Genel	189,95	6,47
Gıda ve alkolsüz içecekler	197,82	6,24
Alkollü içecekler ve tütün	302,81	3,57
Giyim ve ayakkabı	132,76	6,57



Tablo 4

2011 Yılı Endeks Rakamları (Devamı)

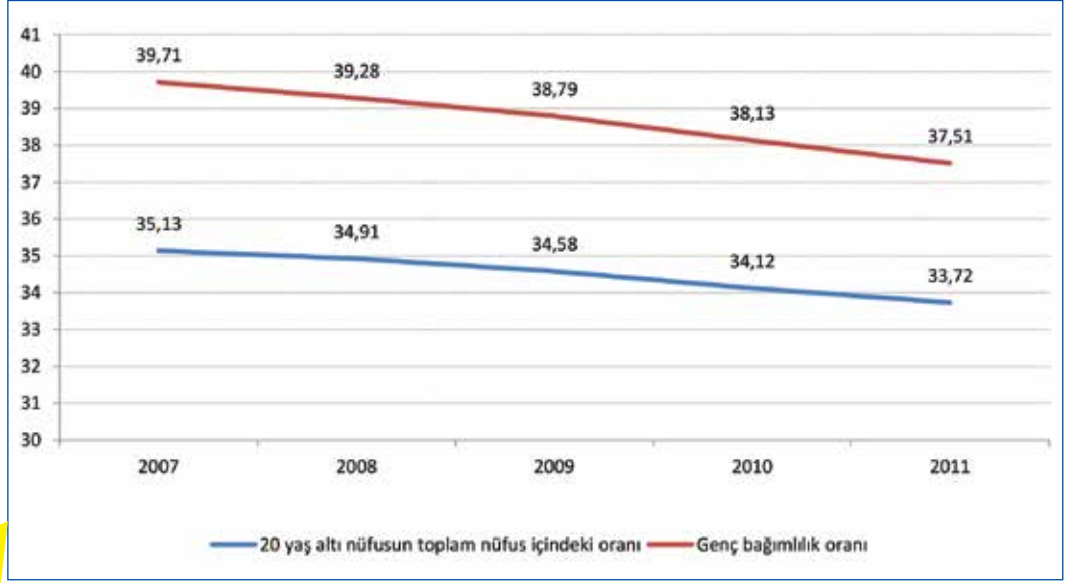
Endeks	Endeks rakamı (Yıllık)	Bir önceki yıla göre değişim oranı
Konut, su, elektrik, gaz ve diğer yakıtlar	220,06	5,79
Mobilya, ev aletleri	153,36	7,79
Sağlık	128,40	0,65
Ulaştırma	188,00	9,98
Haberleşme	112,61	0,46
Eğlence, kültür	148,20	1,54
Eğitim	195,96	5,43
Lokanta ve oteller	247,51	8,05
Çeşitli mal ve hizmetler	216,16	12,76
Satın Alma Gücü Paritesi (Kişi başına hacim endeksleri, AB27=100) ⁽²⁾		
Gayri safi yurtiçi hasıla	49	6,52
Gerçek kişisel tüketim	53	6,00
İşgücü Maliyet Endeksi		
Saatlik İşgücü Maliyet Endeksi	129,57	9,46
Sanayi	127,77	8,80
İnşaat	140,52	13,02
Hizmet	129,71	9,67
Saatlik Kazanç Endeksi	132,16	9,67
Sanayi	130,56	9,16
İnşaat	143,63	13,04
Hizmet	131,76	9,64
Saatlik Kazanç Dışı İşgücü Maliyet Endeksi	118,97	8,37
Sanayi	116,51	7,19
İnşaat	128,52	12,93
Hizmet	120,79	9,36

Kaynak:
TÜİK.

(1): Yayındaki rakamlar, TÜİK tarafından revize edilen rakam ve değişim oranlarından farklılık gösterebilir.

(2): TÜİK tarafından açıklanan en son verilerin referans dönemi 2010 yılıdır.

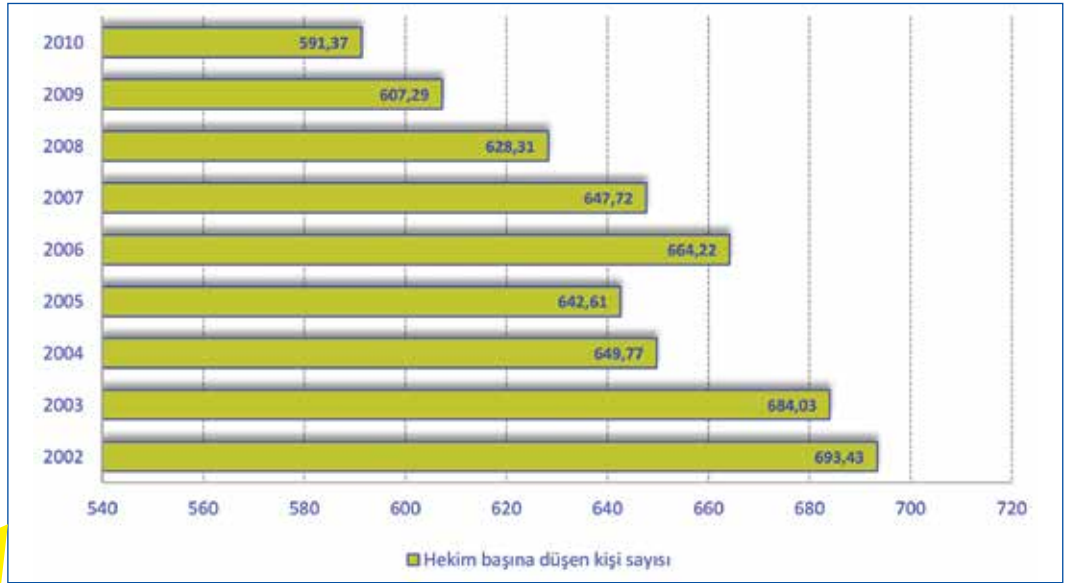
Not: Yuvarlamadan dolayı, değişim oranları farklılık gösterebilir.



Grafik 7

20 Yaş Altı Nüfusun Toplam Nüfus İçindeki Oranı ve Genç Bağımlılık Oranının Yıllara göre Dağılımı

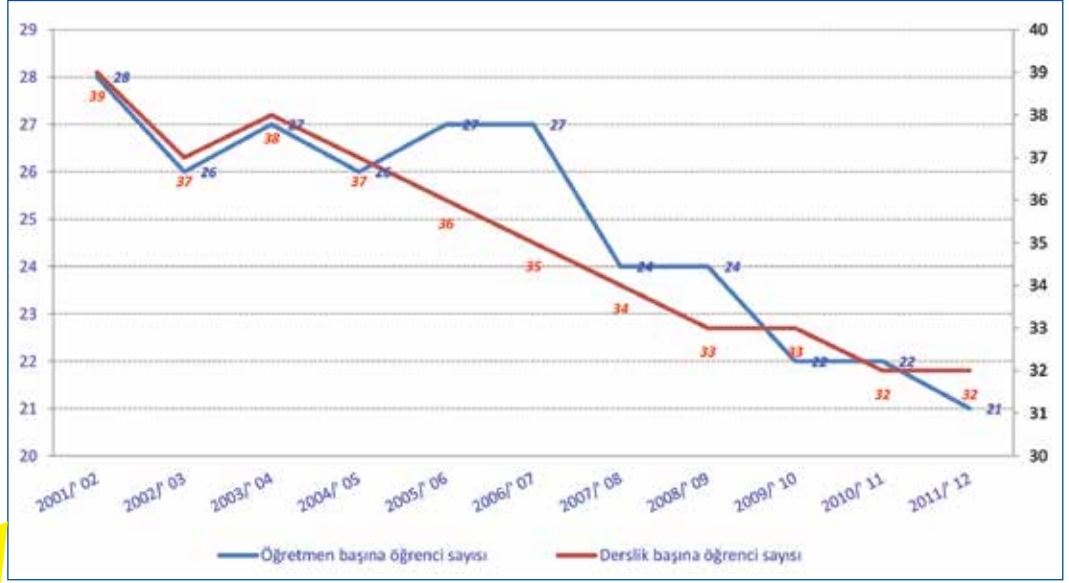
Kaynak:
TÜİK.



Grafik 8

Hekim Başına Düşen Kişi Sayısının Yıllara göre Dağılımı

Kaynak:
TÜİK.



Grafik 9

İlköğretimde Öğretmen ve Derslik Başına Öğrenci Sayıları

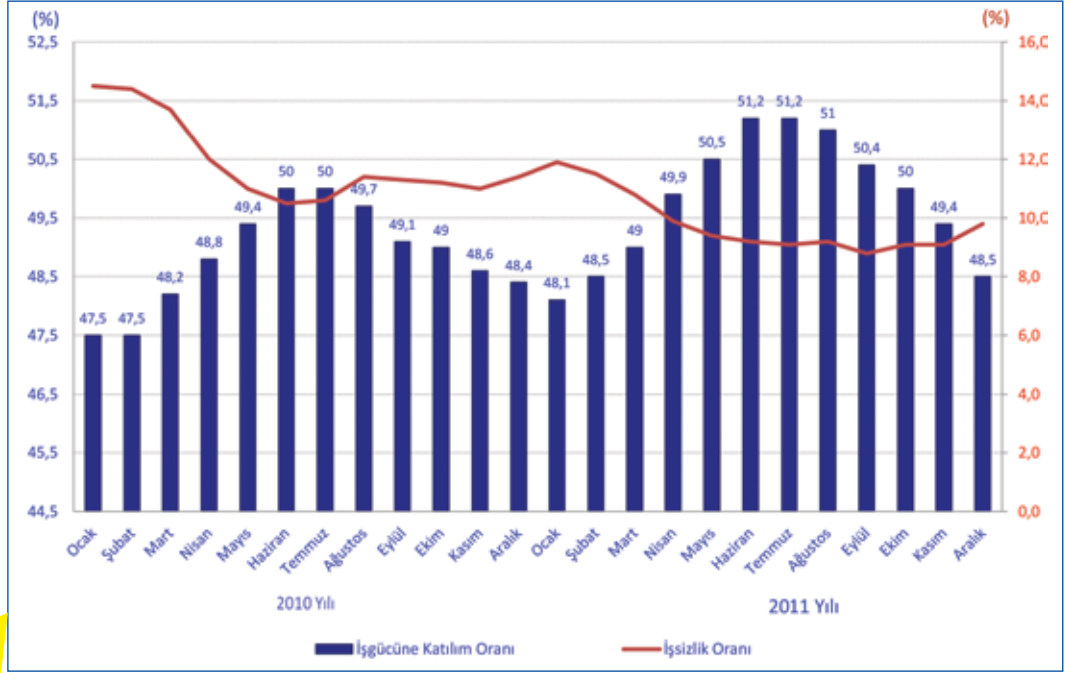
Kaynak:
MEB.



Tablo 5

Diğer Göstergeler

Gösterge	Değer	Bir Önceki Yıla göre Değişim Oranı	Referans Yılı
Çevre			
CO ₂ emisyonu (000 Ton)	326,47	9,1	2010
Kişi başına CO ₂ emisyonu (Ton/Kişi)	5,5	6,8	2010
Tehlikeli atık miktarı (000 Ton yıl)	3.338	(a)	2010
Kamu sektörünün toplam çevresel harcamaları (10 ⁶ ₺)	9.857	1,5	2010
Nüfus			
Yıllık nüfus artış hızı (‰)	13,49	-15,1	2011
Nüfus yoğunluğu	97	1,0	2011
Ortanca yaş	29,7	1,7	2011
Toplam yaş bağımlılık oranı	48,42	-1,0	2011
20 yaş altı nüfus	25.204.158	0,2	2011
Doğuşta beklenen yaşam süresi	73,7	0,1	2009
Sağlık			
Toplam hekim sayısı	123.447	4,1	2010
Diş hekimi sayısı	21.432	4,1	2010
Toplam hastane sayısı	1.266	3,9	2010
Halen her gün tütün kullanan erkek oranı	39,0	-11,0	2010
Halen ara sıra tütün kullanan erkek oranı	4,5	9,8	2010
Halen her gün tütün kullanan kadın oranı	12,3	6,0	2010
Halen ara sıra tütün kullanan kadın oranı	3,7	2,8	2010
Eğitim ve Kültür			
İlköğretimde net okullaşma oranı	98,4	0,2	2011
Erkek	98,6	0,1	2011
Kadın	98,2	0,4	2011
Orta öğretimde net okullaşma oranı	66,1	1,6	2011
Erkek	68,2	0,9	2011
Kadın	63,9	2,7	2011
Yüksek öğretimde net okullaşma oranı	33,1	8,9	2011
Erkek	33,4	7,1	2011
Kadın	32,7	10,5	2011
Milli Kütüphane sayısı	1	0,0	2010
Halk Kütüphanesi sayısı	1.136	-1,1	2010
Üniversite Kütüphane sayısı	473	8,7	2010
Müze sayısı	185	1,1	2010
Turizm			
Giriş yapan yabancı sayısı	31.456.076	9,9	2011
Çıkış yapan yabancı sayısı	31.324.528	9,9	2011
Giriş yapan vatandaş sayısı	11.592.653	6,1	2011
Çıkış yapan vatandaş sayısı	11.640.532	5,8	2011
Yabancı ziyaretçi başına ortalama harcama (\$)	637	1,1	2011
Vatandaş başına ortalama harcama (\$)	792	7,6	2011
İşgücü			
İşgücüne katılım oranı	49,9	2,3	2011
İşsizlik oranı	9,8	-17,6	2011
Erkek müteşebbis sayısı	5.028	3,8	2011
Kadın müteşebbis sayısı	903	-0,2	2011



Grafik 10

Yıllara ve Aylara göre Kurumsal Olmayan Nüfusun İşgücüne Katılım Oranı ve İşsizlik

Kaynak:
TÜİK.

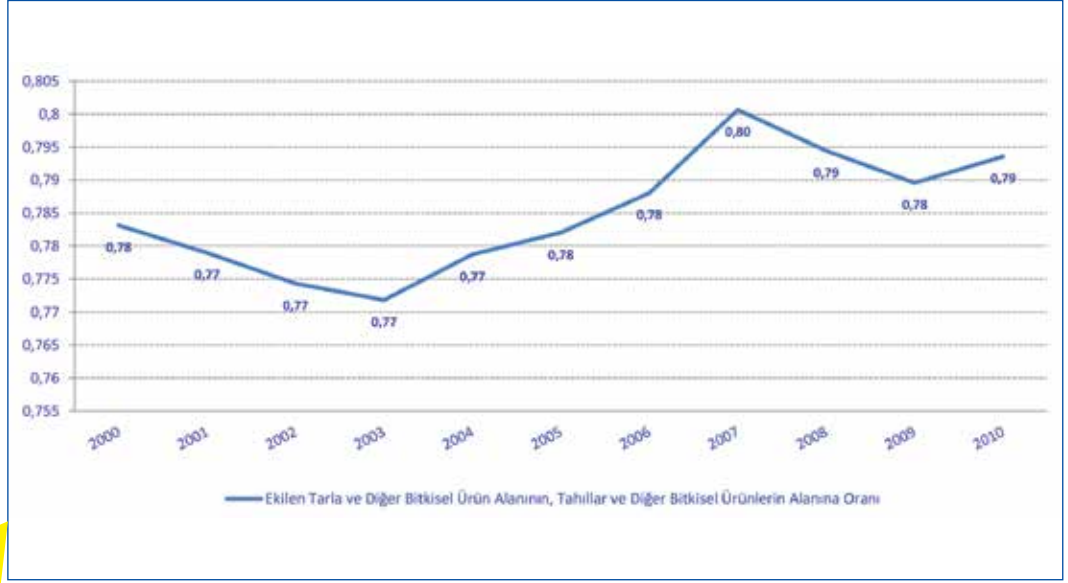




Tablo 5

Diğer Göstergeler (Devam)

Gösterge	Değer	Bir Önceki Yıla göre Değişim Oranı	Referans Yılı
İşgücü			
15-24 yaş arası çalışan sayısı	3.697	6,7	2011
25-64 yaş arası çalışan sayısı	19.764	6,6	2011
65+ yaşta çalışan sayısı	650	10,2	2011
15-24 yaş arası işsiz sayısı	832	-13,6	2011
25-64 yaş arası işsiz sayısı	1.775	-14,5	2011
65+ yaşta işsiz sayısı	8	-11,1	2011
Tarım			
Tahıl ve diğer bitkisel ürün alanı (000 Ha)	20.582	0,2	2010
Ekilen tarla ve diğer bitkisel ürün alanı (000 Ha)	16.333	0,7	2010
Daimi çayır ve otlak arazisi (000 Ha)	14.617	0,0	2010
Ormanlık alan (000 Ha)	21.537	0,7	2010
Süt üretimi			
İnek (000 Ton)	12.419	7,2	2010
Manda (000 Ton)	35	9,4	2010
Koyun (000 Ton)	817	11,3	2010
Keçi (000 Ton)	273	42,2	2010
Et üretimi			
İnek (Ton)	618.584	90,2	2010
Manda (Ton)	3.387	(a)	2010
Koyun (Ton)	135.687	81,8	2010
Keçi (Ton)	23.060	97,5	2010
Ulaştırma ve Haberleşme			
Yolcu taşıtı (Otomobil) sayısı	8.113.111	7,5	2011
Yolcu taşıtı (Minibüs) sayısı	389.435	0,6	2011
Yolcu taşıtı (Otobüs) sayısı	219.906	5,5	2011
Telefon abone sayısı	16.201.466	-2,0	2011
Cep telefonu abone sayısı	61.769.635	-1,6	2011
İnternet abone sayısı	8.672.376	27,9	2011
Dış Ticaret			
İhracat (10 ⁶ ₺)	227.030	32,5	2011
İthalat (10 ⁶ ₺)	403.813	45,0	2011
Dış ticaret dengesi (10 ⁶ ₺)	-176.784	64,7	2011
Bütçe Dengesi			
Giderler (10 ⁶ ₺)	313.302	6,7	2011
Gelirler (10 ⁶ ₺)	295.862	16,5	2011
Bütçe dengesi (10 ⁶ ₺)	-17.440	-56,0	2011
Faiz dışı bütçe dengesi (Maliye tanımlı, 10 ⁶ ₺)	24.773	(a)	2011
Gayri Safi Yurt İçi Hasıla (GSYİH)			
Cari fiyatlarla GSYİH (10 ⁶ ₺)	1.294.893	17,8	2011
Cari fiyatlarla GSYİH gelişme hızı	17,8	-	2011
Cari fiyatlarla kişi başına GSYİH (₺)	17.329	16,3	2011
Sabit fiyatlarla GSYİH (10 ⁶ ₺)	114.874	8,5	2011
Sabit fiyatlarla GSYİH gelişme hızı	8,5	-	2011
Sabit fiyatlarla kişi başına GSYİH (₺)	1.537	7,3	2011



Grafik 11

Ekilen Tarla ve Diğer Bitkisel Ürün Alanının, Tahıllar ve Diğer Bitkisel Ürünlerin Alanına Oranı

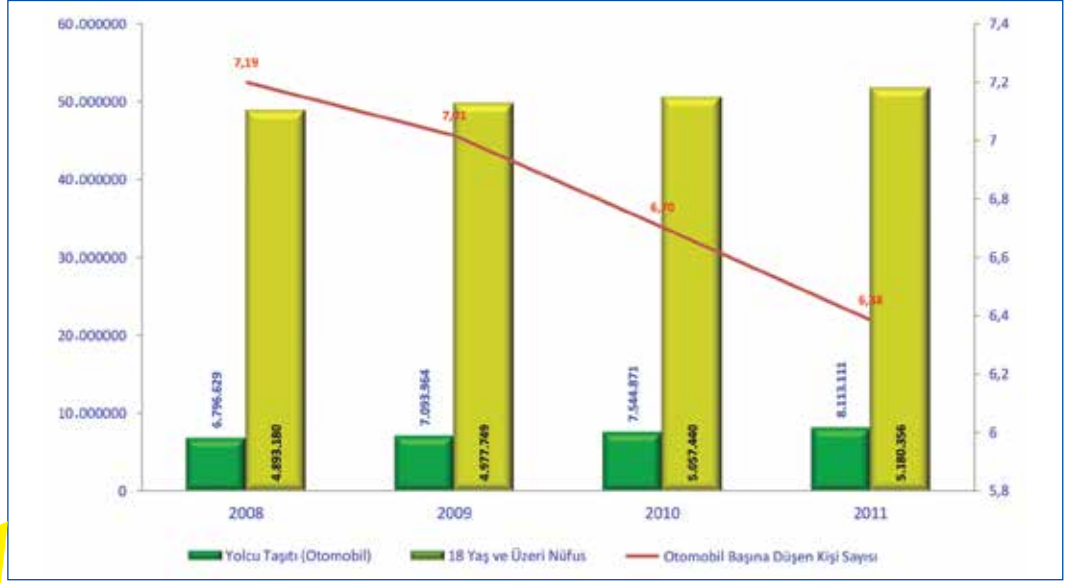
Kaynak:
TÜİK.



Grafik 12

Toplam Et ve Süt Üretiminin (İnek) Yıllara göre Dağılımı

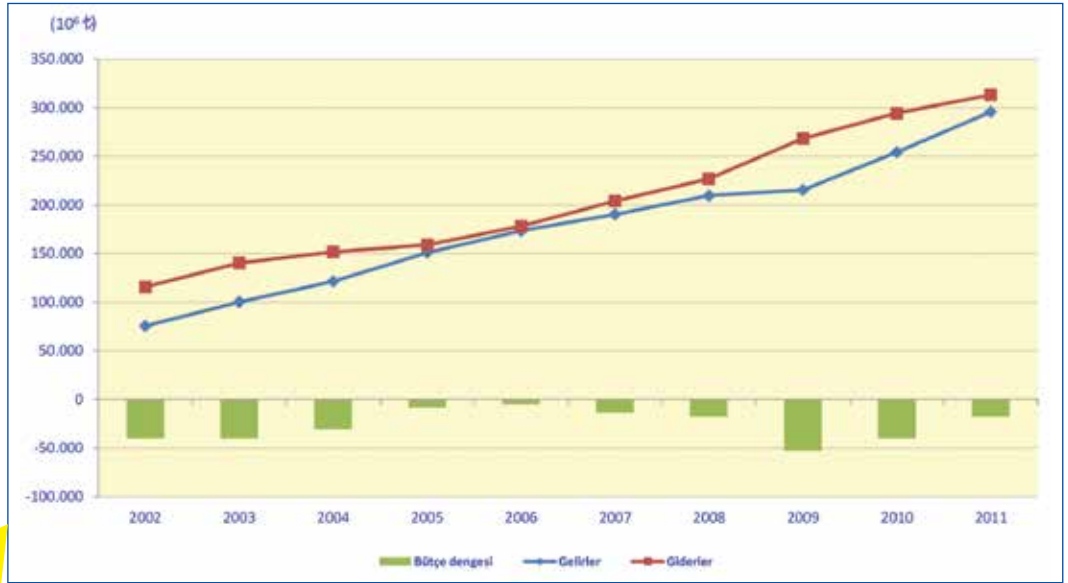
Kaynak:
TÜİK.



Grafik 13

Yıllara göre Yolcu Taşıtı (Otomobil), 18 Yaş ve Üzeri Nüfus ve Otomobil Başına Düşen Kişi Sayısının Dağılımı

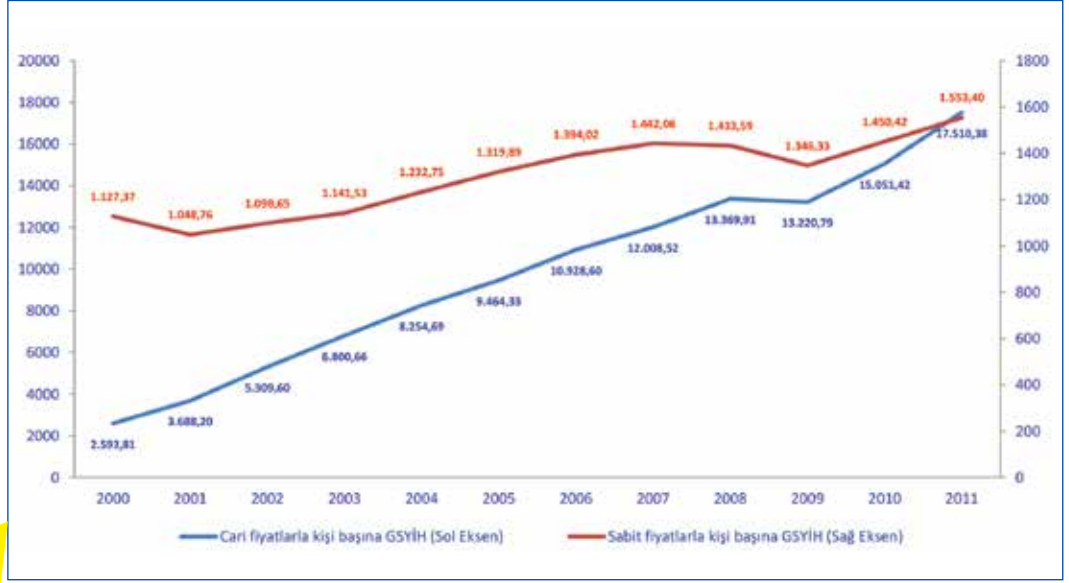
Kaynak:
TÜİK.



Grafik 14

Yıllara göre Bütçe Dengesi

Kaynak:
Maliye
Bakanlığı



Grafik 15

Cari ve Sabit Fiyatlarla Kişi Başına GSYİH'nin Yıllara göre Dağılımı

Kaynak:
TÜİK.

Tablo 5

Diğer Göstergeler (Devam)

Gösterge	Değer	Bir Önceki Yıla göre Değişim Oranı	Referans Yılı
Eşdeğer Hanehalkı Gelirine göre %20'lik Gruplar			
En fakir %20'lik grubun toplam gelirden aldığı pay	5,8	3,6	2010
En fakir %20'lik gruptaki hanehalklarının yıllık ortalama geliri (₺)	2.841	8,6	2010
En fakir %20'lik gruptaki hanehalklarının yıllık medyan geliri (₺)	2.924	7,1	2010
En zengin %20'lik grubun toplam gelirden aldığı pay	46,4	-2,5	2010
En zengin %20'lik gruptaki hanehalklarının yıllık ortalama geliri (₺)	22.573	0,9	2010
En zengin %20'lik gruptaki hanehalklarının yıllık medyan geliri (₺)	17.927	1,3	2010
Gini katsayısı	0,402	-3,1	2010
Hanehalkı Tüketim Harcaması			
En fakir %20'lik grubun aylık toplam harcamadan aldığı pay	9,1	-0,4	2010
En zengin %20'lik grubun aylık toplam harcamadan aldığı pay	36,1	-1,1	2010
Yoksulluk			
Gıda yoksulluğu yaklaşımına göre yoksul fert oranı	0,5	-11,1	2009
Gıda ve gıda dışı yoksulluk yaklaşımına göre yoksul fert oranı	18,1	5,7	2009
Kişi başına günlük 4,3 \$'ın altı yaklaşımına göre yoksul fert oranı	4,4	-35,3	2009
Harcama esaslı yoksulluk yaklaşımına göre yoksul fert oranı	15,1	0,4	2009

Kaynak:
TÜİK.

Not: Yuvarlamadan dolayı değişim oranları farklılık gösterebilir.
(a): Değişim oranı artış yönlü ve 100 veya 100'den büyük değerlidir.
(b): Değişim oranı azalış yönlü ve 100 veya 100'den büyük değerlidir.



Grafik 16

Yıllara göre En Düşük ve En Yüksek %20'lik Grupların Toplam Tüketim Harcamasından Aldığı Paylar

Kaynak:
TÜİK.

Grafik 17

Yıllara göre En Düşük ve En Yüksek %20'lik Grupların Toplam Gelirden Aldığı Paylar

Kaynak:
TÜİK.



Tablo 6

2011 Yılında İllere göre Sanayi Kapasite Raporu Sayısı, Çalışan Sayısı

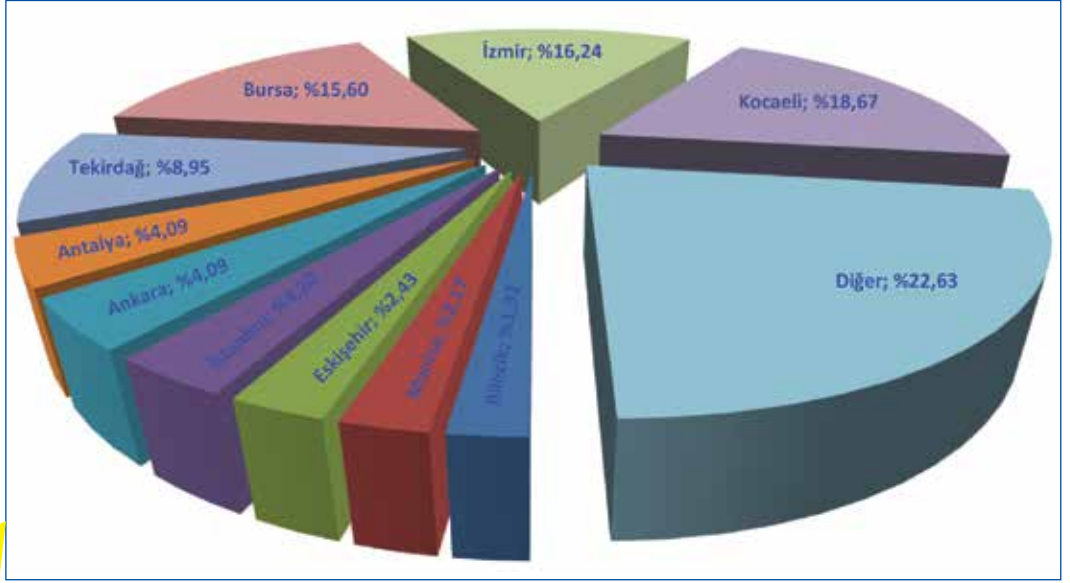
İller	Kapasite raporu sayısı ⁽¹⁾	Çalışan sayısı ⁽²⁾	Yabancı sermayeli kapasite raporu sayısı	İller	Kapasite raporu sayısı ⁽¹⁾	Çalışan sayısı ⁽²⁾	Yabancı sermayeli kapasite raporu sayısı
Adana	1.383	39.735	13	Eskişehir	736	39.422	19
Adıyaman	231	7.300	-	Gaziantep	1.879	59.234	1
Afyonkarahisar	753	14.758	3	Giresun	127	4.580	1
Ağrı	56	1.460	-	Gümüşhane	85	1.571	-
Aksaray	218	6.946	2	Hakkari	63	1.283	-
Amasya	182	7.327	1	Hatay	659	22.545	13
Ankara	4.006	119.924	32	İğdır	36	506	1
Antalya	1.019	26.363	32	Isparta	293	7.477	1
Ardahan	34	381	-	İstanbul	13.302	346.347	25
Artvin	64	3.572	1	İzmir	3.815	153.738	127
Aydın	656	22.861	2	Kahramanmaraş	630	34.145	3
Balıkesir	822	28.454	4	Karabük	132	8.733	-
Bartın	118	6.232	-	Karaman	200	9.807	-
Batman	158	4.372	-	Kars	110	1.620	-
Bayburt	20	601	-	Kastamonu	193	7.752	-
Bilecik	254	15.261	15	Kayseri	1.089	49.470	2
Bingöl	70	1.492	-	Kırıkkale	149	6.338	1
Bitlis	44	718	-	Kırklareli	280	20.972	11
Bolu	267	14.479	9	Kırşehir	94	4.083	-
Burdur	373	8.109	3	Kilis	62	1.056	2
Bursa	4.136	192.497	122	Kocaeli	1.680	130.463	146
Çanakkale	325	18.200	4	Konya	2.299	51.887	6
Çankırı	121	5.474	2	Kütahya	387	22.188	3
Çorum	437	15.065	-	Malatya	579	17.778	1
Denizli	1.287	57.496	11	Manisa	1.206	71.396	17
Diyarbakır	403	12.028	-	Mardin	192	3.474	-
Düzce	347	23.721	11	Mersin	1.134	27.476	2
Edirne	251	10.092	3	Muğla	542	12.541	6
Elazığ	298	7.656	-	Muş	75	2.530	-
Erzincan	95	2.729	1	Nevşehir	181	6.760	4
Erzurum	168	4.231	2	Niğde	170	6.221	-
Ordu	229	9.154	3	Tekirdağ	1.178	108.646	70
Osmaniye	223	8.792	-	Tokat	233	6.855	1
Rize	251	15.070	2	Trabzon	430	11.585	4
Sakarya	589	35.099	15	Tunceli	38	713	-
Samsun	603	15.727	2	Uşak	485	15.452	7
Siirt	52	1.578	-	Van	156	3.989	1
Sinop	121	4.279	-	Yalova	163	5.385	3
Sivas	289	10.006	5	Yozgat	165	5.562	-
Şanlıurfa	506	8.736	3	Zonguldak	307	27.254	1
Şırnak	48	1.179	-	Toplam	57.041	2.107.988	782

Kaynak:
TOBB.

(1): Sanayi Kapasite Raporunun geçerlilik süresi 3 yıl olduğundan verilen rakam 2011 yılında geçerliliği devam eden raporların toplam sayısıdır.

(2): Sanayi Kapasite Raporu almış olan firmalarda, raporun alındığı tarihten önceki aydaki çalışan sayısıdır.

Not: TOBB tarafından ilgili tematik istatistikler 2011 yılında ilk olarak yayımlanmaya başladığından değişim oranları verilememiştir.



Grafik 18

2011 Yılında En Fazla Kapasite Raporuna Sahip İlk 10 İlde Yabancı Sermaye Oranı

Kaynak:
TOBB.





Tablo 7

2011 Yılında Yerleşim Yerlerine göre Ticaret Borsaları İşlem Hacimleri

Ticaret Borsası Adı	Toplam işlem hacmi (10 ⁶ ₺)	Bir Önceki Yıla göre Değişim Oranı	Ticaret Borsası Adı	Toplam işlem hacmi (10 ⁶ ₺)	Bir Önceki Yıla göre Değişim Oranı
Adana	3.791	24,8	Edremit	256	37,8
Adıyaman	376	41,8	Elazığ	325	17,6
Afyonkarahisar	1.949	25,1	Ereğli/Konya	383	17,0
Akhisar	583	5,3	Erzincan	146	26,1
Aksaray	871	47,0	Erzurum	380	14,2
Akşehir	220	30,0	Eskişehir	1.092	19,6
Akyazı	121	4,4	Fatsa	423	83,8
Alaca	311	49,1	Gaziantep	5.361	48,3
Alaşehir	899	22,6	Gemlik	525	10,6
Ankara	3.124	16,0	Giresun	1.463	51,8
Antakya	1.011	-12,3	Gönen	593	9,7
Antalya	950	9,7	Haymana	106	57,4
Aydın	1.260	12,8	Hayrabolu	380	12,4
Babaeski	210	-14,2	İğdır	44	17,4
Bafra	256	6,5	İlgin	342	4,7
Balıkesir	1.631	8,2	Isparta	494	30,7
Bandırma	2.398	53,9	İpsala	315	30,7
Batman	280	-22,3	İskenderun	1.387	35,6
Biga	351	22,7	İstanbul	10.661	7,3
Boğazlıyan	290	34,6	İzmir	6.462	26,5
Bolvadin	84	2,5	Kahramanmaraş	943	14,4
Burdur	508	19,1	Kadirli	352	20,3
Bursa	962	7,9	Karacabey	738	35,5
Ceyhan	1.218	5,2	Karaman	643	34,1
Cihanbeyli	217	30,5	Karapınar	403	32,9
Çanakkale	429	10,4	Kars	99	-24,0
Çankırı	438	24,2	Kastamonu	153	-10,0
Çarşamba	839	45,4	Kayseri	956	1,1
Çorlu	562	6,0	Keşan	253	10,5
Çorum	865	21,9	Kırkkale	366	21,0
Çubuk	111	17,7	Kırklareli	399	-4,1
Denizli	958	6,2	Kırşehir	402	43,8
Diyarbakır	1.634	-2,6	Kızıltepe	1.096	2,4
Düzce	1.823	37,4	Konya	4.718	30,0
Edirne	1.075	-9,8	Kozan	435	17,6



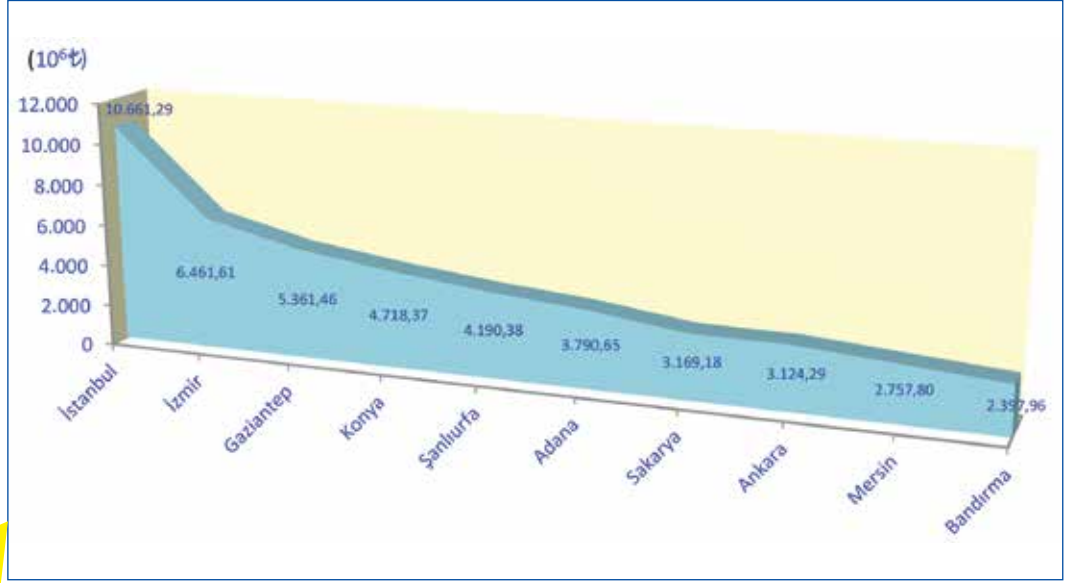
Tablo 7

2011 Yılında Yerleşim Yerlerine göre Ticaret Borsaları İşlem Hacimleri (Devamı)

Ticaret Borsası Adı	Toplam işlem hacmi (10 ⁶ ₺)	Bir Önceki Yıla göre Değişim Oranı	Ticaret Borsası Adı	Toplam işlem hacmi (10 ⁶ ₺)	Bir Önceki Yıla göre Değişim Oranı
Kumluca	128	50,7	Samsun	1.895	40,7
Kütahya	376	20,0	Sandıklı	145	-8,2
Lüleburgaz	613	16,8	Sivas	481	29,0
Mustafa Kemalpaşa	243	-1,8	Söke	555	17,0
Malatya	1.264	11,5	Sungurlu	205	22,1
Malkara	347	-1,5	Susurluk	417	-8,7
Manisa	1.316	40,0	Şanlıurfa	4.190	23,4
Mersin	2.758	10,7	Tarsus	1.098	25,9
Muğla	301	8,8	Tekirdağ	1.990	38,3
Nazilli	385	19,1	Terme	868	51,9
Nevşehir	504	42,1	Tokat	344	58,7
Niğde	245	26,7	Trabzon	1.522	49,1
Nizip	1.546	(a)	Turgutlu	271	3,5
Nusaybin	1.163	69,8	Uşak	274	20,7
Ordu	1.899	39,1	Uzunköprü	827	42,5
Osmaniye	531	28,6	Ünye	1.149	56,5
Ödemiş	483	14,5	Van	1.630	63,5
Polatlı	923	12,9	Yenişehir	383	13,6
Reyhanlı	421	52,5	Yerköy	227	(a)
Rize	976	3,8	Yozgat	612	78,8
Sakarya	3.169	10,2	Zile	267	0,6
Salihli	391	-2,8	Toplam	52.585	23,0

Kaynak:
TOBB.

(a): Değişim oranı pozitif yönlü ve 100 veya 100'den büyük değerlidir.



Grafik 19

2011 Yılında En Yüksek İşlem Hacmine Sahip 10 Ticaret Borsası

Kaynak:
TOBB.





Tablo 8 2011 Yılında İllere göre Kurulan, Kapanan ve Tasfiye Olan Şirket İstatistikleri

İller	Kurulan				Tasfiye Olan				Kapanan					
	Şirket	Değişim Oranı	Gerçek Tüzel Kişi Oranı	Değişim Oranı	Şirket	Değişim Oranı	Kooperatif	Değişim Oranı	Şirket	Değişim Oranı	Kooperatif	Değişim Oranı	Gerçek Tüzel Kişi Oranı	Değişim Oranı
Adana	1.171	9,2	1.250	9,2	576	15,2	37	-11,9	365	31,3	39	34,5	884	19,8
Adıyaman	168	-17,6	77	-4,9	56	43,6	17	41,7	17	30,8	9	-10,0	73	-49,7
Afyonkarahisar	228	-14,9	272	21,4	63	8,6	17	13,3	44	57,1	14	75,0	169	7,6
Ağrı	102	13,3	119	98,3	24	20,0	6	20,0	22	(a)	2	0,0	88	49,2
Aksaray	153	-19,0	147	30,1	57	23,9	19	-5,0	34	47,8	14	-12,5	54	-83,4
Amasya	107	-17,7	141	33,0	30	30,4	12	9,1	23	27,8	10	11,1	122	35,6
Ankara	5.984	9,2	8.862	18,4	1.881	9,4	285	-13,1	1.323	8,7	198	-7,5	2.859	27,9
Antalya	2.410	7,3	2.569	27,6	681	26,6	146	11,5	393	26,4	66	-28,3	5.580	(a)
Ardahan	13	44,4	35	12,9	6	(a)	0	(b)	1	0,0	4	(a)	55	34,1
Artvin	62	6,9	95	3,3	23	15,0	9	-10,0	11	(a)	4	(a)	105	98,1
Aydın	461	6,0	1.464	16,1	171	35,7	63	-11,3	93	-1,1	51	-7,3	928	-5,9
Balıkesir	423	5,2	942	27,8	126	31,3	86	0,0	67	19,6	66	-1,5	612	13,5
Bartın	35	12,9	90	47,5	12	71,4	3	-76,9	5	-50,0	6	(a)	41	10,8
Batman	177	-15,7	100	19,0	45	50,0	3	-50,0	24	(a)	1	0,0	33	(a)
Bayburt	17	-5,6	37	68,2	8	-33,3	6	0,0	11	(a)	4	(a)	15	66,7
Bilecik	74	-14,9	113	11,9	21	0,0	9	-18,2	18	28,6	2	-81,8	61	-3,2
Bingöl	90	0,0	69	(a)	21	-30,0	15	(a)	17	-5,6	3	-25,0	48	-48,9
Bitlis	93	8,1	53	17,8	10	-28,6	3	(a)	11	37,5	3	-25,0	972	73,0
Bolu	144	9,9	81	-17,3	29	-12,1	21	10,5	34	(a)	10	-28,6	107	75,4
Burdur	106	-17,8	125	30,2	30	(a)	7	-41,7	16	(a)	8	-11,1	60	-48,3



Tablo 8 2011 Yılında İllere göre Kurulan, Kapanan ve Tasfiye Olan Şirket İstatistikleri (Devamı)

İller	Kurulan				Tasfiye Olan				Kapanan							
	Şirket	Değişim Oranı	Gerçek Tüzel Kişi Oranı	Değişim Oranı	Şirket	Değişim Oranı	Kooperatif	Değişim Oranı	Şirket	Değişim Oranı	Kooperatif	Değişim Oranı	Gerçek Tüzel Kişi Oranı	Değişim Oranı		
Bursa	2.007	11,6	51	21,4	1.031	18,0	545	38,3	134	-0,7	322	24,8	106	41,3	714	-8,3
Çanakkale	199	-0,5	11	-66,7	278	10,8	56	51,4	31	-36,7	26	8,3	27	68,8	539	(a)
Çankırı	58	20,8	8	-55,6	17	-55,3	25	(a)	15	25,0	11	83,3	14	75,0	47	67,9
Çorum	211	2,4	9	-18,2	467	61,6	54	42,1	13	-35,0	27	-6,9	8	-33,3	125	2,5
Denizli	470	14,4	15	87,5	1.088	11,8	199	25,2	58	-26,6	140	11,1	53	-20,9	406	7,4
Diyarbakır	642	-1,7	24	-25,0	278	-3,5	167	(a)	24	33,3	71	2,9	10	-37,5	871	(a)
Düzce	141	38,2	1	-88,9	145	11,5	60	76,5	4	-50,0	39	(a)	8	(a)	381	97,4
Edirne	133	14,7	12	-36,8	209	2,5	44	83,3	48	2,1	31	-6,1	37	8,8	222	43,2
Elazığ	269	-1,8	11	10,0	209	83,3	7	(a)	23	15,0	36	(a)	14	-22,2	85	2,4
Erzincan	75	0,0	9	-10,0	173	33,1	13	18,2	13	85,7	11	83,3	10	11,1	104	38,7
Erzurum	216	1,9	20	-66,7	206	48,2	69	60,5	69	-42,0	45	87,5	42	-2,3	337	44,6
Eskişehir	459	7,5	5	-44,4	1.516	39,1	174	52,6	42	5,0	90	-17,4	22	-37,1	1.014	42,2
Gaziantep	910	6,3	12	-45,5	820	10,2	155	6,2	15	-34,8	155	11,5	19	-20,8	284	9,2
Giresun	113	5,6	11	-56,0	184	(a)	49	58,1	8	-60,0	23	21,1	15	87,5	61	-62,8
Gümüşhane	27	-27,0	4	-50,0	35	-18,6	11	10,0	8	14,3	8	0,0	6	50,0	18	-51,4
Hakkari	56	21,7	2	-60,0	58	-24,7	4	-20,0	4	0,0	2	(a)	2	(a)	26	-84,8
Hatay	723	23,4	20	33,3	545	51,8	220	57,1	36	16,1	110	29,4	14	-30,0	283	-22,5
Iğdır	67	0,0	6	(a)	84	16,7	39	(a)	1	0,0	10	66,7	0	137	(a)	(a)
İsparta	176	-11,6	6	-57,1	154	32,8	69	91,7	24	20,0	28	16,7	17	-54,1	118	-55,0
İstanbul	19.986	11,1	38	-28,3	20.697	9,8	9.629	19,2	287	-7,7	6.411	10,2	176	-32,8	11.978	(a)
İzmir	3.277	0,7	47	-20,3	2.208	23,3	1.504	25,3	123	-29,7	943	9,7	116	-11,5	1.312	67,8
K.maraş	355	-8,3	11	0,0	534	4,9	73	46,0	36	2,9	37	19,4	16	-11,1	397	46,5



Tablo 8 2011 Yılında İllere göre Kurulan, Kapanan ve Tasfiye Olan Şirket İstatistikleri (Devamı)

İller	Kurulan				Tasfiye Olan				Kapanan							
	Şirket	Değişim Oranı	Gerçek Tüzel Kişi Oranı	Değişim Oranı	Şirket	Değişim Oranı	Kooperatif	Değişim Oranı	Şirket	Değişim Oranı	Kooperatif	Değişim Oranı	Gerçek Tüzel Kişi Oranı	Değişim Oranı		
Karabük	98	22,5	25	92,3	114	(a)	19	0,0	17	-26,1	15	(a)	23	(a)	53	-86,3
Karaman	86	-12,2	9	-10,0	218	56,8	37	(a)	4	0,0	18	20,0	1	-87,5	126	-50,6
Kars	40	-16,7	7	-22,2	54	-41,9	13	18,2	11	10,0	14	27,3	9	50,0	32	14,3
Kastamonu	84	-30,0	7	-66,7	113	6,6	39	50,0	18	0,0	24	(a)	14	0,0	88	-12,9
Kayseri	688	-12,1	19	-47,2	607	-1,0	281	36,4	58	-9,4	151	-4,4	37	-11,9	409	32,8
Kırıkkale	55	-32,1	2	-60,0	60	(a)	37	37,0	13	(a)	34	(a)	4	-60,0	39	95,0
Kırklareli	139	-5,4	1	-87,5	350	21,1	32	33,3	19	11,8	17	54,5	6	-33,3	171	44,9
Kırşehir	53	-36,9	3	-57,1	86	26,5	35	12,9	15	25,0	22	22,2	9	50,0	83	33,9
Kilis	29	20,8	1	-80,0	37	27,6	9	12,5	2	(a)	2	-33,3	1	-50,0	60	-4,8
Kocaeli	1.206	19,1	16	23,1	572	16,0	367	27,0	51	-25,0	224	41,8	30	-34,8	699	7,7
Konya	991	-16,2	48	-46,1	997	54,3	261	9,7	101	-10,6	168	2,4	86	2,4	609	26,9
Kütahya	149	-9,7	11	-42,1	385	34,1	51	(a)	22	-29,0	19	0,0	28	7,7	196	16,0
Malatya	293	-9,8	6	-50,0	296	3,9	114	35,7	16	33,3	48	17,1	10	0,0	236	(a)
Manisa	420	3,4	25	-7,4	868	38,4	118	8,3	50	0,0	93	78,8	36	(a)	516	25,2
Mardin	360	20,0	16	-15,8	88	22,2	30	15,4	17	0,0	13	44,4	13	(a)	68	74,4
Mersin	966	6,3	17	21,4	730	38,5	370	51,0	37	-28,8	173	4,2	37	0,0	428	-29,6
Muğla	582	-19,6	15	-28,6	1.157	9,2	292	35,8	48	14,3	160	63,3	22	-38,9	526	-3,8
Muş	99	13,8	20	-71,8	15	-51,6	47	(a)	48	54,8	6	(a)	5	(a)	95	(a)
Neşehir	172	41,0	61	-21,8	243	27,2	31	19,2	55	34,1	31	(a)	20	-4,8	154	-74,1
Niğde	116	5,5	10	0,0	77	-6,1	30	7,1	14	-12,5	24	41,2	10	-23,1	50	(a)
Ordu	173	3,0	11	-8,3	389	15,1	87	61,1	13	-43,5	44	2,3	16	6,7	243	-2,4
Osmaniye	184	5,7	5	25,0	183	74,3	51	2,0	8	-50,0	30	-16,7	9	0,0	97	2,1



Tablo 8 2011 Yılında İllere göre Kurulan, Kapanan ve Tasfiye Olan Şirket İstatistikleri (Devamı)

İller	Kurulan				Tasfiye Olan				Kapanan							
	Şirket	Değişim Oranı	Gerçek Tüzel Kişi	Değişim Oranı	Şirket	Değişim Oranı	Kooperatif	Değişim Oranı	Şirket	Değişim Oranı	Kooperatif	Değişim Oranı	Gerçek Tüzel Kişi	Değişim Oranı		
Rize	106	-8,6	11	-26,7	106	-5,4	54	35,0	11	83,3	35	59,1	4	-71,4	256	98,4
Sakarya	397	7,6	12	-14,3	550	19,3	115	53,3	33	-5,7	87	97,7	13	-35,0	193	94,9
Samsun	427	-3,6	8	-42,9	536	60,0	182	23,0	34	47,8	124	24,0	25	19,0	247	-42,8
Siirt	47	-21,7	1	-85,7	38	(a)	19	90,0	3	(a)	11	0,0	1	0,0	16	-98,2
Sinop	54	8,0	6	-14,3	77	(a)	17	21,4	17	-29,2	6	(a)	13	-38,1	28	-9,7
Sivas	198	-11,6	6	-25,0	295	44,6	49	19,5	36	38,5	29	45,0	18	-5,3	124	27,8
Şanlıurfa	554	-11,4	26	13,0	588	77,1	80	45,5	19	72,7	48	26,3	8	33,3	139	3,7
Şırnak	163	10,9	7	-50,0	63	46,5	30	(a)	7	(a)	6	(a)	1	-80,0	14	55,6
Tekirdağ	469	11,4	11	-62,1	1.060	22,8	113	18,9	29	-45,3	84	52,7	26	4,0	530	3,3
Tokat	151	2,7	12	-33,3	261	80,0	40	(a)	27	-12,9	21	23,5	23	15,0	214	32,1
Trabzon	340	-16,0	11	-31,3	240	20,6	100	26,6	7	-77,4	58	18,4	16	14,3	166	-28,8
Tunceli	18	-30,8	3	-25,0	47	27,0	5	-16,7	4	33,3	2	0,0	1	13	13	-7,1
Uşak	132	20,0	4	-42,9	242	90,6	52	40,5	13	-40,9	26	-16,1	10	-33,3	1.020	63,5
Van	275	3,4	13	-55,2	330	63,4	96	71,4	25	4,2	38	8,6	15	0,0	274	12,3
Yalova	175	25,0	3	-25,0	217	24,0	36	-10,0	12	71,4	27	92,9	12	(a)	66	37,5
Yozgat	136	5,4	3	-66,7	158	54,9	44	(a)	17	-37,0	21	(a)	19	58,3	89	-81,7
Zonguldak	196	12,0	2	-60,0	406	9,1	68	28,3	13	-40,9	37	2,8	19	(a)	438	(a)
Toplam	53.409	5,9	1.033	-33,2	60.430	18,6	20.487	23,7	2.724	-9,3	13.095	14,9	1.896	-7,1	41.130	37,5

Kaynak:
TOBB.

(a): Değişim oranı pozitif yönlü ve 100 veya 100'den büyük değerlidir.
(b): Değişim oranı negatif yönlü ve 100 veya 100'den büyük değerlidir.



Tablo 9 2011 Yılında İllere göre Fuar İstatistikleri

İller	Düzenlenen Fuar Sayısı	Değişim Oranı	Toplam Fuar Değişim Katılımcısı Sayısı	Toplam Fuar Değişim Oranı	Doğrudan Yabancı Katılımcı Sayısı	Değişim Oranı	Toplam Ziyaretçi Sayısı	Değişim Oranı	Yabancı Ziyaretçi Sayısı	Değişim Oranı	Katılımcılara Tahsis Edilen Toplam Stand Alanı (net m ²)	Değişim Oranı	Doğrudan Yabancı Katılımcılara Tahsis Edilen Toplam Stand Alanı (net m ²)	Değişim Oranı
Adana	17	21,4	1.347	-4,7	58	81,3	1.007.960	27,6	11.331	11,0	55.548	81,0	788	(a)
A.karahisar	1	0,0	91	46,8	0		68.728	85,9	0		4.785	-4,3	0	
Ankara	24	-4,0	2.537	17,4	518	11,4	454.912	-12,6	23.679	(a)	123.785	66,5	15.912	(a)
Antalya	23	27,8	2.441	23,6	199	-8,7	469.352	23,3	10.961	50,6	104.608	24,9	3.798	0,3
Balıkesir	2	(a)	367	(a)	3		124.982	-10,7	108	-78,4	15.733	(a)	150	
Bursa	27	8,0	2.830	5,0	67	-8,2	1.521.193	11,3	4.604	1,7	129.209	18,3	1.033	39,4
Çanakkale	1		45		0		34.000		120		6.000		0	
Çorum	2	-80,0	96	-69,1	4		54.598	-58,2	0	(b)	3.800	-74,4	42	
Denizli	4	(a)	377	(a)	0	(b)	138.847	27,4	274	8,3	13.179	35,9	0	(b)
Diyarbakır	12	50,0	729	1,7	0		438.296	10,3	2.028	-43,2	23.217	1,4	0	
Edirne	1	0,0	48	-9,4	0		35.000	(a)	1.000	(a)	7.000	(a)	0	
Erzurum	1		86		0		45.000		0		6.000		0	
Eskişehir	1	0,0	133	(a)	0	(b)	94.123	(a)	0	(b)	3.573	(a)	0	(b)
Gaziantep	11	10,0	987	-9,9	59	31,1	189.828	4,4	18.235	79,4	50.578	13,9	601	-30,2
Giresun	1		75		0		20.512		1.270		2.500		0	
İsparta	2	0,0	144	5,9	0		41.000	12,3	0		3.760	9,9	0	
İstanbul	204	21,4	32.868	2,3	5.535	27,0	5.241.233	-0,8	361.305	42,2	1.330.987	-4,5	106.587	5,6
İzmir	27	17,4	5.984	10,7	657	3,5	2.272.002	11,7	13.056	27,6	259.035	18,4	8.334	6,1



Tablo 9 2011 Yılında İllere göre Fuar İstatistikleri (Devamı)

İller	Düzenlenen Fuar Sayısı	Değişim Oranı	Toplam Fuar Katılımı Sayısı	Değişim Oranı	Doğrudan Yabancı Katılımcı Sayısı	Değişim Oranı	Toplam Ziyaretçi Sayısı	Değişim Oranı	Yabancı Ziyaretçi Sayısı	Değişim Oranı	Katılımcılara Tahsis Edilen Toplam Stand Alanı (net m ²)	Değişim Oranı	Doğrudan Yabancı Katılımcılara Tahsis Edilen Toplam Stand Alanı (net m ²)	Değişim Oranı
Izmit	1		29		0		3.891		0		1.330		0	
Kayseri	4	-20,0	500	-11,3	1	-95,7	259.501	18,5	873	5,9	29.866	31,0	28	-86,0
Kırklareli	1	0,0	42	-6,7	0		30.000	-40,6	0		10.000	25,0	0	
Konya	16	45,5	1.776	49,5	4	(a)	463.030	31,7	996	67,4	55.608	66,7	72	(a)
Kütahya	2	-33,3	185	-29,1	0		78.768	-76,8	198.785		6.460	-26,2	188	
Malatya	4	33,3	325	29,5	0		209.800	40,6	0		13.294	-66,3	0	
Manisa	3	-25,0	191	-14,3	0		324.000	19,5	0		8.200	-23,4	0	
Mersin	5	-16,7	740	-9,4	25	(a)	83.258	-40,0	752	-44,3	22.956	-17,4	453	(a)
Muğla	9	12,5	668	19,9	3	-57,1	251.746	-8,7	7.865	-16,4	23.012	16,9	108	-59,7
Ordu	3	50,0	147	83,8	0		121.000	40,7	1.724	56,7	5.240	63,8	0	
Samsun	2	0,0	156	19,1	0		24.200	82,1	364	56,2	9.000	45,2	0	
Tekirdağ	2	-33,3	107	-50,0	2	-71,4	56.855	-26,8	358	-86,0	9.886	-17,7	18	-77,5
Tokat	1		130		0		70.000		0		6.000		0	
Trabzon	7	(a)	409	(a)	8		54.041	77,1	2.555	(a)	12.523	(a)	132	
Van	3	50,0	168	31,3	0	(b)	71.000	-11,8	4.007	(a)	17.800	(a)	0	(b)
Yozgat	1	-50,0	97	-40,1	0		38.000	-41,5	0		7.400	-32,1	0	
Toplam	425		56.855		7.143		14.390.656		666.250		2.381.872		138.244	

Kaynak:
TOBB.

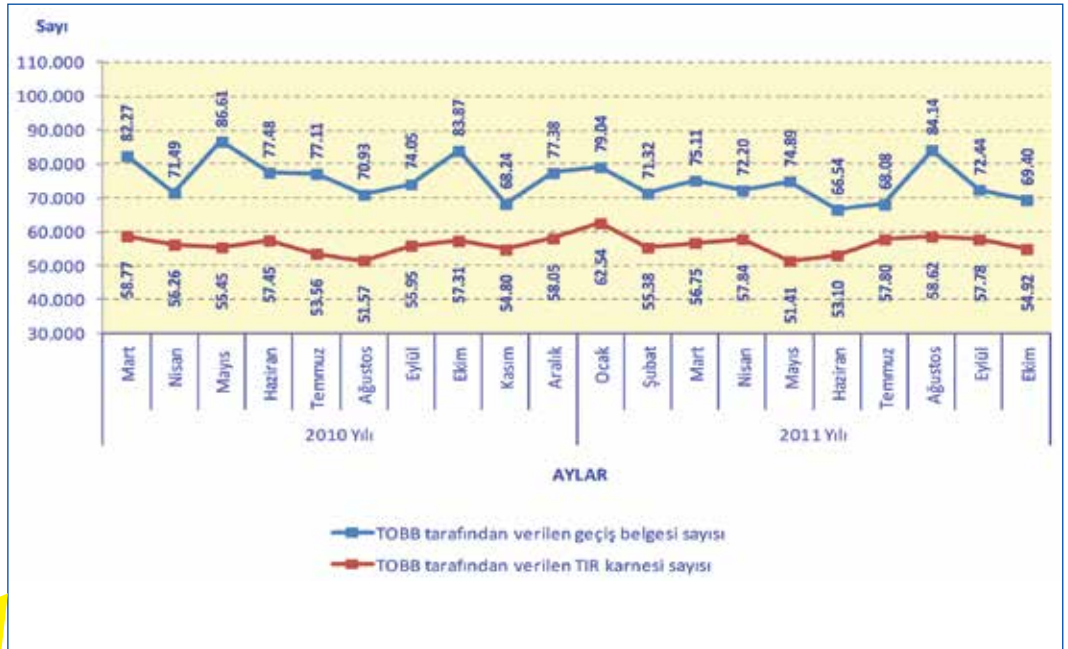
Açıklama: 2011 yılında toplam 34 ilde fuar düzenlenmiş, bu illerden bazılarında da 2010 yılında fuar düzenlenmediğinden dolayı değişim oranı hesaplanamamıştır.
(a): Değişim oranı pozitif yönlü ve 100 veya 100'den büyük değerlidir.
(b): Değişim oranı negatif yönlü ve 100 veya 100'den büyük değerlidir.


Tablo 10 Tır ve Geçiş İstatistikleri

Göstergeler	Değer	Bir Önceki Yıla göre Değişim Oranı
Tır ve Geçiş Belgesi		
TOBB tarafından verilen geçiş belgesi sayısı	890.342	-3,58
TOBB tarafından verilen TIR karnesi sayısı	674.315	2,72
TOBB tarafından sürücülere verilen sayısal takograf kartı sayısı ⁽¹⁾	21.020	(1)
TOBB tarafından şirketlere verilen sayısal takograf kartı sayısı ⁽¹⁾	489	(1)
TOBB tarafından servislere verilen sayısal takograf kartı sayısı ⁽¹⁾	93	(1)

Kaynak:
TOBB.

(1): İlgili istatistikler 2011 yılının Mart ayından itibaren yayımlanmaya başladığından, yıllık toplam rakamın eksik kapsamlı olması nedeniyle hesaplanamamıştır.


Grafik 20 2010 ve 2011 Yıllarında TOBB Tarafından Verilen Geçiş ve TIR Karnesi Sayılarının Aylara göre Dağılımı

Kaynak:
TOBB.



TÜRKİYE ODALAR VE BORSALAR BİRLİĞİ

Dumlupınar Bulvarı No: 252
(Eskişehir Yolu 9. Km.) 06530 Çankaya / ANKARA

w w w . t o b b . o r g . t r